

Feld/ Pflanzen-Nr.: 17

Sortentyp: Salatgurke

Accename: Special a Chassis

Accenumb: 85.5717

Instcode: **AGROSCOPE CHANGINS**

Plcode: 16-001-2

17.1 Pflanze:

UPOV 2	Agroonomisch	UPOV 12 18.05.15	UPOV 12 02.06.15	UPOV 13	UPOV 14	UPOV 15	UPOV 16	Agroonomisch
Pflanze: Wuchstyp	Pflanze: Gesamtlänge der ersten 15 Internodien [cm]	Zeitpunkt der Bildung weiblicher Blüten (80 % der Pflanzen mit mindestens einer weiblichen Blüte)	Pflanze: Geschlechtsverteilung	Pflanze: Anzahl weiblicher Blüten je Knoten	Fruchtknoten: Farbe des Besatzes	Parthenokarpie	weibliche Blütenbildung am Haupttrieb	Agroonomisch
unbegrenzt wachsend	120	mittel	monözisch	vorwiegend 2	weiß	fehlend	vorhanden	



Pict. 17.1 – Keimblätter



Pict. 17.2 - Gurken bei der Ernte



Pict. 17.3 - Gurken Blätter



Pict. 17.4 - Längsaufgeschnitten

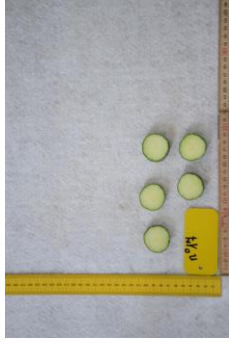
UPOV 4	UPOV 5	Agroonomisch	Agroonomisch	UPOV 6	UPOV 7	UPOV 8	UPOV 9	UPOV 10	UPOV 11
Blattspreite: Haltung	Blattspreite: Länge [cm]	Länge des Endlappens [cm]	Blattspreite: Verhältnis Länge des Endlappens/ Länge der Spreite	Blattspreite: Verhältnis Länge des Endlappens/ Länge der Spreite	Blattspreite: Form der Spitze des Endlappens	Blattspreite: Intensität der Grünfärbung	Blattspreite: Blasigkeit	Wellung des Randes	Blattspreite: Zähnung des Randes
waagrecht	mittel	12	0,67	mittel	rechteckig	mittel	gering	mittel	Gering mittel



17.2 Frucht:

Agroonomisch	Agroonomisch	UPOV 17	UPOV 18	UPOV 19	Agroonomisch	UPOV 20
Erntereife der ersten Frucht	Durchschnittliches Gewicht der erntereifen Frucht [gram]	Frucht: Länge [cm]	Frucht: Durchmesser [cm]	Frucht: Verhältnis Länge/Durchmesser	Frucht: Kernhaus-durchmesser [cm]	Frucht: Kernhaus- durchmesser im Verhältnis zum Frucht-durchmesser
08.07.15	483	lang	mittel	mittel	2	klein
		26	5,37	5		0,37

Agroonomisch	Agroonomisch	Agroonomisch	Agroonomisch	Agroonomisch	Agroonomisch
Marktwert	Ausgeglichenheit	Marktwert	Behang/ Ertrag	Ausgeglichenheit	Zuechterpotential der Pflanze
ausgeglichen	mittel	N/A	mittel	ausgeglichen	stark sehr stark
					gross



Pict. 17.5 - Queraufgeschnitten



Pict. 17.6 - Gurken Reifegradient

Agroonomisch	UPOV 21	UPOV 22	UPOV 23	UPOV 24	UPOV 25	UPOV 26	UPOV 27	UPOV 28	UPOV 29	UPOV 30	UPOV 31	UPOV 32	UPOV 33	UPOV 34
Bitterkeit der Frucht	Frucht: Form im Querschnitt	Frucht: Form des Stielendes	Nur Sorten mit Hals: Frucht: Länge des Halses	Frucht: Form des Kelchendes	Frucht: Grundfarbe der Epidermis zum Zeitpunkt der Marktreife	Ohne weiße Sorten	Frucht: Rippen	Frucht: Rillen	Frucht: Faltung	Frucht: Stärke der Faltung	Frucht: Art des Besatzes	Frucht: Dichte des Besatzes	Nur Sorten mit weißem Fruchtknotenbesatz (Merkmal 15): Frucht: Farbe des Besatzes	Frucht: Warzen
fehlend	rund	Stumpf mit Hals	sehr kurz	stumpf	grün	dunkel	fehlend oder gering	fehlend	fehlend	sehr gering	nur Haare	sehr locker	weiss	vorhanden

UPOV 35	UPOV 36	UPOV 37	UPOV 38	UPOV 39	UPOV 40	UPOV 41	UPOV 42	UPOV 43	UPOV 47	Agroonomisch	UPOV 43	Agroonomisch	UPOV 47	Agroonomisch	Agroonomisch
Frucht: Größe der Warzen	Frucht: Länge der Streifen	Frucht: Punkte	Frucht: Verteilung der Punkte	Frucht: Länge der Frucht mit Punkten	Frucht: Dichte der Punkte	Frucht: Bereifung	Frucht: Länge des Stieles	Frucht: Grundfarbe der Epidermis zum Zeitpunkt der physiologischen Reife	Resistenz gegen Falschen Mehltau (Pseudoperonospora cubensis)	Behang/ Ertrag	Frucht: Länge des Stieles [cm]	Frucht: Länge des Stieles	Frucht: Länge des Stieles [cm]	Agroonomisch	Agroonomisch
sehr klein	kurz	fehlend	N/A	N/A	N/A	mittel	kurz	grün gelb	fehlend	mittel	5	kurz	5	mittel	mittel

Feld/ Pflanzen-Nr.: 18

Sortentyp: Salatgurke

Accename: Spécial à Chassis

Accenumb: 10601

Instcode: ARTHA

Plcode: 16-001-2

18.1 Pflanze:

UPOV 2	Agroonomisch	UPOV 12 18.05.15	UPOV 12.02.06.15	UPOV 13	UPOV 14	UPOV 15	UPOV 16	Agroonomisch
Pflanze: Wuchstyp	Pflanze: Gesamtlänge der ersten 15 Internodien [cm]	Zeitpunkt der Bildung weiblicher Blüten (80 % der Pflanzen mit mindestens einer weiblichen Blüte)	Pflanze: Geschlechtsverteilung	Pflanze: Anzahl weiblicher Blüten je Knoten	Fruchtknoten: Farbe des Besatzes	Parthenokarpie	weibliche Blütenbildung am Haupttrieb	
unbegrenzt wachsend	140	spät	monözisch	vorwiegend 1	weiß	fehlend	vorhanden	



Pict. 18.1 – Keimblätter



Pict. 18.2 – Gurken bei der Ernte



Pict. 18.3 – Gurken Blätter



Pict. 18.4 – Längsaufgeschnitten

UPOV 4	UPOV 5	Agroonomisch	Agroonomisch	UPOV 6	UPOV 7	UPOV 8	UPOV 9	UPOV 10	UPOV 11
Blattspreite: Haltung	Blattspreite: Länge [cm]	Länge des Endlappens [cm]	Blattspreite: Verhältnis Länge des Endlappens/ Länge der Spreite	Blattspreite: Verhältnis Länge des Endlappens/ Länge der Spreite	Blattspreite: Form der Spitze des Endlappens	Blattspreite: Intensität der Grünfärbung	Blattspreite: Blasigkeit	Wellung des Randes	Blattspreite: Zähnung des Randes
waagrecht	mittel	12	0,67	mittel	rechteckig	dunkel	gering mittel	mittel	stark



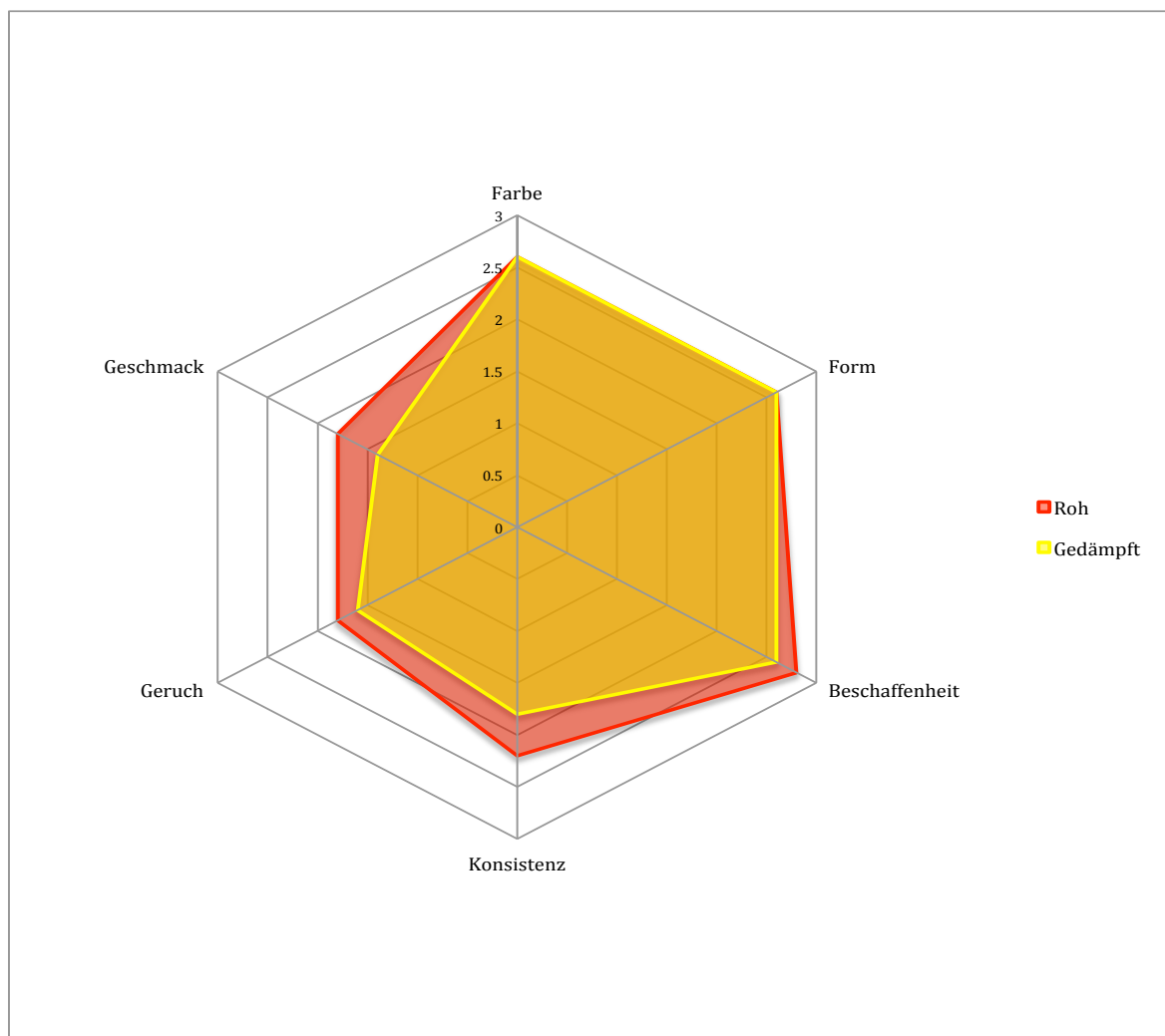


Projekt 05-NAP P86

Cucumis sativus div. var. 2015

18. Special à chassis

Art	Gurke	Zusammenfassung	Optisch schön, aber wenig auffallend. Geschmacklich viel zu bitter.
Sorte	Special à Chassis	Geeignetster Vertriebskanal	keine Vorschläge
ID		Begründung	



Sichtung und Sanierung von Gemüse – 05-NAP P-86

Ein Projekt der Samengärtnerei Zollinger. Dieses Projekt wird im Rahmen des Nationalen Aktionsplans zur Erhaltung und nachhaltigen Nutzung der pflanzengenetischen Ressourcen (NAP-PGREL) durch das Bundesamt für Landwirtschaft (BLW) unterstützt.

Projekt 05-NAP P86

Cucumis sativus div. var. 2015

Gemüseichtung NAP Zollinger 2015
Zusammenfassung

Kulinariische Bewertung

Art	Gurke		2=Wenig anprechend/Unterdurchschnittlich		4/>4=Gut/Durchschnitt		6=Sehr Ansprechend/Überdurchschnittlich	
Sorte	Special à Chassis		1=Wenig anprechend/Unterdurchschnittlich		2=Gut/Durchschnitt		3=Sehr gut/Überdurchschnittlich	
ID			6/<6=Wenig anprechend/Unterdurchschnittlich		12/>12=Gut/Durchschnitt		18=Sehr gut/Überdurchschnittlich	
Anzahl Degustatoren	5		24/<24=Wenig anprechend/Unterdurchschnittlich		48/>48=Gut/Durchschnitt		72=Sehr gut/Überdurchschnittlich	
Roh(1)	Farbe(A)	Form(B)	Beschaffenheit(C)	Konsistenz(D)	Geruch(E)	Geschmack(F)	Total	
	dunkelgrün	lang	sehr glatte haut	knackig	neutral	schale sehr bitter		
	leichte braune narben	eher dünn	fast kein kerngeh.	kompakt	leicht grasig	fleisch eher süsslich		
	2.6	2.6	2.8	2.2	1.8	1.8	11	
Gedämpft/Gekocht(2)	Farbe(A)	Form(B)	Beschaffenheit(C)	Konsistenz(D)	Geruch(E)	Geschmack(F)		
	dunkelgrün	lang	sehr glatte haut	bissfest weich	neutral	sehr bitter		
	leichte braune narben	eher dünn	fast kein kerngeh.		leicht süsslich	leicht säuerlich		
	2.6	2.6	2.6	1.8	1.6	1.4	10	
Geröstet/Gebraten(3)	Farbe(A)	Form(B)	Beschaffenheit(C)	Konsistenz(D)	Geruch(E)	Geschmack(F)		
Total	5.2	5.2	5.4	4	3.4	3.2	42	
Zusammenfassung	Optisch schön, aber wenig auffallend. Geschmacklich viel zu bitter.		*Spezifisch hervorzuhebende Qualität/Eigenschaft. Die maximal zu erreichende Anzahl * entspricht der Anzahl Degustatoren.					
Geeignetster Vertriebskanal	keine Vorschläge		Begründung * (Angabe Horizontale/Vertikale)					
Begründung								

27.07.15

Sichtung und Sanierung von Gemüse – 05-NAP P-86

Ein Projekt der Samengärtnerei Zollinger. Dieses Projekt wird im Rahmen des Nationalen Aktionsplans zur Erhaltung und nachhaltigen Nutzung der pflanzengenetischen Ressourcen (NAP-PGREL) durch das Bundesamt für Landwirtschaft (BLW) unterstützt.